



UNION REGIONALE GRAND-EST

1, rue Sédillot – 67000 STRASBOURG

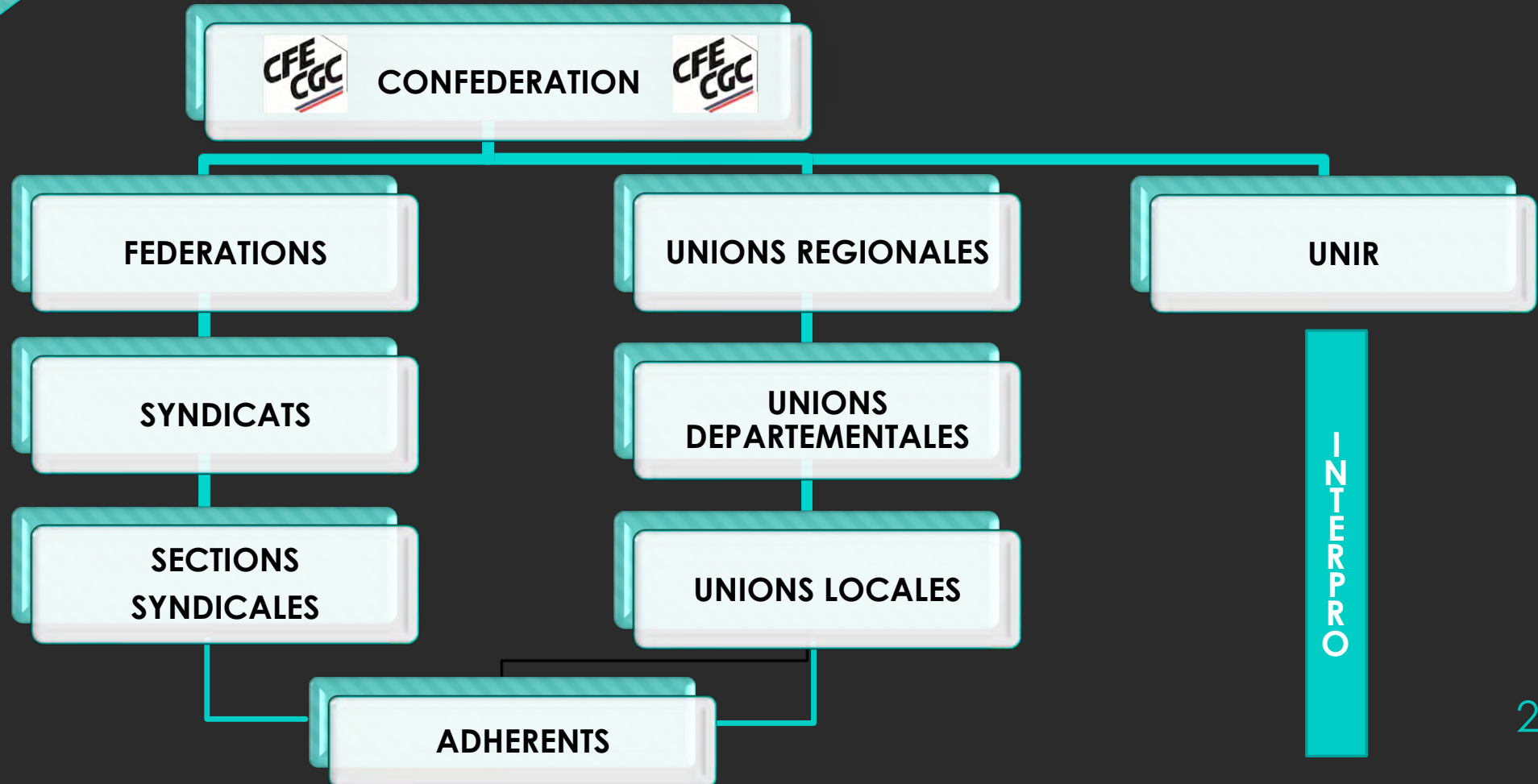
BACCARAT le 09 février 2017



LES INSTANCES DE LA CFE-CGC



PROFES-
SIONNEL



INTER-
PRO



L'UNION REGIONALE GRAND-EST en chiffres.....



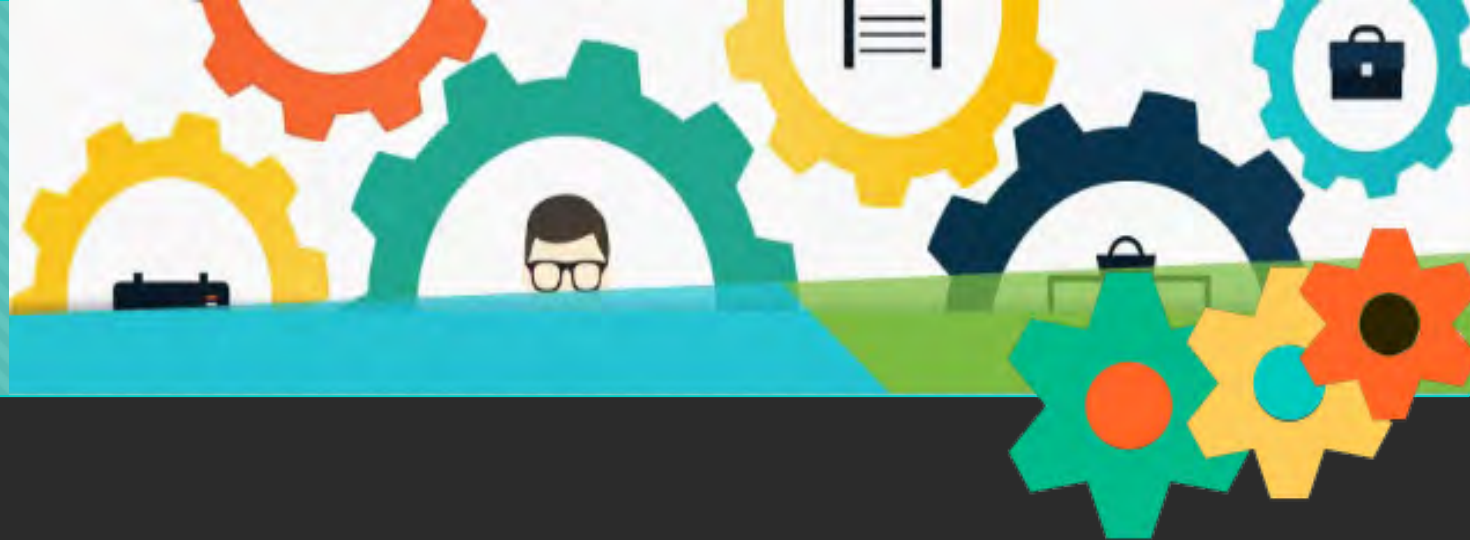
- 10 Unions Départementales (08-10-51-52-54-55-57-67-68-88)
- 14 Unions Locales
- 13 700 adhérents
- 7 assistantes

Les assistantes apportent une écoute permanente et orientent les salariés ou retraités vers les organismes ou personnes compétentes en fonction de leur problématique.

- 5 553 000 habitants (8,7% de la population métropolitaine),
- Une Euro métropole (Strasbourg), une métropole (Nancy),
- 31 zones d'emploi,
- 174 656 entreprises,
- 2 114 165 emplois (dont 9,2% dans l'agriculture et 10,4% dans l'industrie),
- 6 pôles de compétitivité, dont 2 interrégionaux,
- 5 universités,
- 2e région exportatrice et 1ère en volume par habitant.



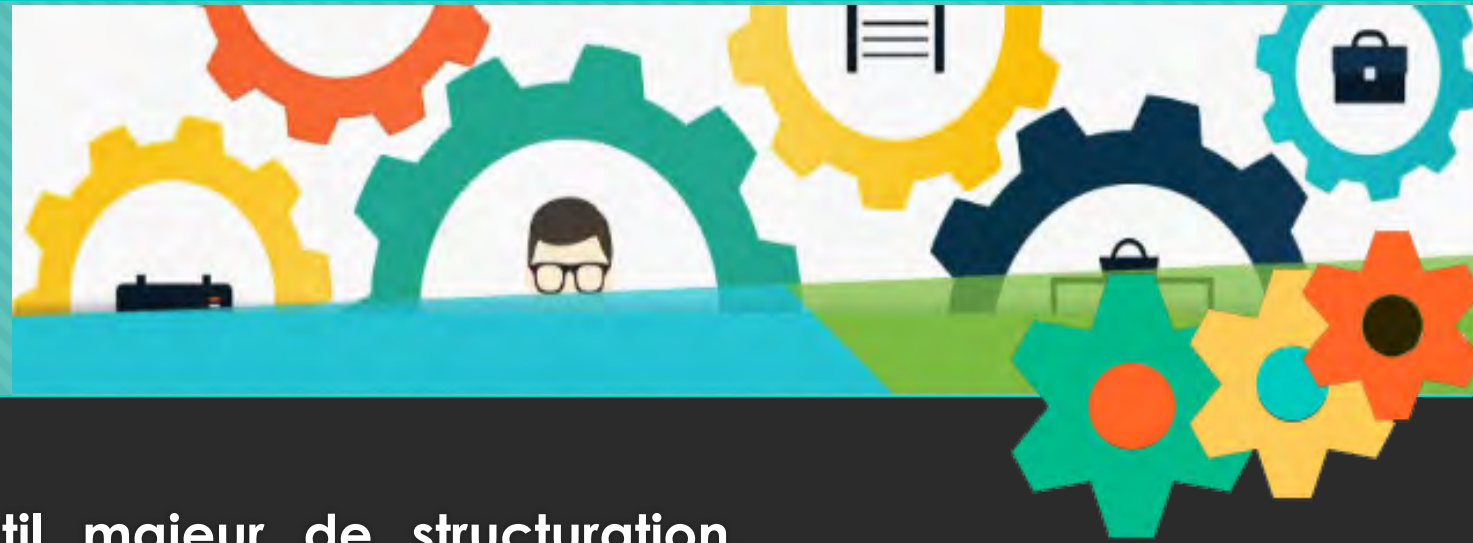
Les Secteurs de Compétences



○ Développement et Dialogue Social	- Coordinateur	Jean-Jacques PIERRET	(UD 54)
○ Communication	- Coordinateur	Laurent FOURNET	(UD 51)
○ Développement durable – RSE Logement	- Coordinateur	Benoit DENIS	(UD 51)
○ Economie et Industrie	- Coordinateur	Daniel TROUILLOT	(UD 57)
○ Emploi et Formation	- Coordinateur	Daniel POIVRE	(UD 68)
○ Europe et International	- Coordinateur	Henry THOLAS	(UD 67)
○ Protection Sociale	- Coordinateur	Henry THOLAS	(UD 67)
○ Santé au Travail Handicap	- Coordinateur	Thierry LANTOINE	(UD 55)
○ Secteur Public	- Coordinateur	Emmanuel DUSSAUSSOIS	(UD 10)
○ Juridique	- Coordinateur	Gilles POSTAL	(UD 08)



Les Secteurs de Compétences



Les Secteurs de Compétences, outil majeur de structuration, d'animation, de gestion de nos compétences et de notre image :

- **Veillent à la cohérence** des positions de la CFE-CGC en les faisant connaître tant en interne qu'en externe,
- **Anticipent et préparent** les propositions de désignations,
- **Assistent le Président de l'UR** dans le domaine de la communication en lui préparant les dossiers nécessaires et font remonter au CA de l'UR toutes les informations sur leur activité,
- **Jouent un rôle important** pour promouvoir l'image et la représentativité de la CFE-CGC dans l'environnement régional,
- **Répondent aux questions des adhérents**, sections syndicales ou structures régionales de la CFE-CGC relevant de leur domaine de compétence,
- Sont une ressource d'information et de soutien aux sections syndicales pour leur développement.



FORMATION SYNDICALE

2017



Le Secteur de Compétences Formation de L'UR CFE-CGC GRAND-EST organise, conjointement avec le CFS, de nombreuses formations :

- Territoire d'Alsace 25 sessions
- Territoire de Champagne-Ardenne 12 sessions
- Territoire de Lorraine 15 sessions

○ **Création de modules de formation :**

Simple et pédagogiques, ils seront déployés dans les UD sous forme de réunion et d'information. D'une durée d'1 h 30, ces modules abordent des sujets variés (temps partiel, congé sabbatique, rupture conventionnelle etc...).



ACTIVITE DE L'UR GRAND-EST....



L'UR CFE-CGC GRAND-EST organise une formation sur le thème du handicap.

Cette formation entre dans le cadre de la convention AGEFIPH et s'adresse aux DS de la Région Grand-Est.

Elle se déroulera le 11 avril 2017 à NANCY.

Martine KERYER, Secrétaire Nationale Santé au travail,
Christophe ROTH, Délégué National Santé au Travail et
Fabrice WININGER, Référent Handicap Grand Est,
animeront cette journée.



ACTIVITE DE L'UR GRAND EST....



- **2^e foire de France** (800 exposants et 250 000 entrées),
- Inaugurée par **Martin SCHULZ**, Président du Parlement Européen,
- Bureau de l'UR Grand-Est le 2/09 en présence d'A. GIFFARD, P. LICHON, G. BEHAR, V.HARINCK.
- **Présence de Charles HUET**, auteur de l'application et du Guide Made in Emplois qu'il a présentés aux visiteurs. Il s'est entretenu du droit à la déconnexion avec M. MACRON et d'autres politiques et leur a remis le guide.
- **Animation d'une table ronde par Alain MONPEURT : « Un syndicalisme de partenariat dans les TPE comme dans les grandes entreprises »** avec la participation de :
 - **Benoit APPARU**, Député-Maire de Châlons,
 - **Joseph PUZO**, PDG d'AXON'CABLE, Président de MATERALIA, membre du MEDEF,
 - **Alain GIFFARD**, Secrétaire Général Confédéral,
 - **Christian BLANCKAERT** et **Éric CLAUDON**, représentants de l'UPA.



ACTIVITE DE L'UR GRAND EST....

26 AOÛT AU 5 SEPTEMBRE 2016



Foire de Châlons

En images....



Le + syndical



Table ronde
« Un syndicalisme de partenariat dans les TPE comme dans les grandes entreprises »



Alain MONPEURT avec Charles HUET et les Présidents des UD / UL 08 et 51

Bureau de l'UR Grand-Est le 2/09



ACTIVITE DE L'UR GRAND EST....



En images...



Rencontre entre le Président de l'UR CFE-CGC Grand-Est, Alain MONPEURT
Et le Président du Conseil Régional Grand-Est, Philippe RICHERT



Rencontre avec M. FILLON

Des Rencontres POLITIQUES

Vendredi 26/08/16
Rencontres avec le Président du Sénat, Secrétaire d'état au Budget, Secrétaire d'état à la formation.

Dimanche 04/09/16

Lundi 29/08/16

Jeudi 01/09/16

Jeudi 01/09/16

Vendredi 02/09/16
Rencontres avec le Président du Conseil Départemental de la Marne et Sénateur, Benoist APPARU, député Maire de Châlons en Champagne, Charles De COURSON, Député.



ACTIVITE DE L'UR GRAND EST....



En novembre 2016,
L'UR CFE-CGC GRAND-EST
a organisé un séminaire de cohésion
à BISCHOSFFHEIM (67), rassemblant
les administrateurs de l'UR.

Ce séminaire était un temps de réflexion
et de travail ludique, notamment sur le
thème des Secteurs de Compétences.

Le but était de mieux se connaître et de
renforcer la cohésion et la motivation.





ELECTIONS TPE



ELECTION TPE

L'UR Grand-Est a constitué un COPIL TPE qui s'est réuni à plusieurs reprises à Strasbourg, Reims, Metz et Nancy. Ce groupe de travail a eu pour mission de réfléchir aux actions à mener et de les coordonner sur les différents territoires :

- Constitution d'équipes dans chaque UD ou UL,
- Tri du fichier des électeurs par IDCC et secteur,
- Identification des salons et manifestations pour tractage,
- Envoi de mailing aux adhérents,
- Contacts avec la CGPME...



ELECTIONS TPE LES RESULTATS.....



ELECTION TPE

OBJECTIF REGIONAL ATTEINT !

30,04 %

Pour la
CFE-CGC GRAND-EST
dans le **Collège Cadre**
(28,8% au niveau national)

*La CFE-CGC est le 1^{er} syndicat
de l'encadrement dans les TPE !*



ÉLECTIONS TPE 2016



**1^{er} dans le collège cadre
Région Grand Est**

Photo: C. Comte / Université de Bourgogne, Syndicat CFE CGC - I. Dreyer - M. Bouchet 2016



MERCI



*Même les salariées des très petites entreprises
ont droit à de grandes élections !*





MANDATS



- **Emploi** : COPAREF, CREFOP, OPCALIA, AGEFOS-PME, FONGECIF...
- **Formation** : Pôle Emploi, APEC...
- **Dialogue Social** : CPRIA
- **Protection sociale** : CARSAT, ARS, CPAM, URSSAF, CAF, MSA, CDCA...
- **Handicap** : AGEFIPH, MDPH...
- **Prévoyance-Retraite** : AGIRC, ARRCO, Mutuelles (AG2R, MACIF...) Caisses de retraites sectorielles, CARSAT (Retraite)...
- **Santé au travail, Prévention** : ARACT, CTR (CARSAT), Médecine du Travail...
- **Juridique** : Conseillers Prud'homaux, Conseillers du salarié, Défenseurs syndicaux, TASS, TCI...
- **Région** : CESE Grand-Est, FEDER, EDEC etc...



Les services de nos UD et UL...



Les Unions Départementales apportent de nombreux services, tant aux Fédérations, Syndicats, Sections Syndicales qu'aux adhérents :

- Mise à disposition de leurs locaux,
- Organisation de réunions d'information (Par ex. FETE),
- Rencontre des adhérents sur les foires,
- Soutien lors de manifestations : matériel, mise à disposition de moyen de locomotion etc,
- Conseils juridiques,
- Réponse aux sollicitations de personnes parfois dans le désarroi etc...



DEFENSE DES SALARIES



- Mise en place de **26 Défenseurs Syndicaux**,
- Nombreux **Conseillers du Salaré** dans chaque département,
- **Conseillers Prud'hommes** : Constitution de listes en respectant la parité F/H.



PAP, ADHESIONS ET SECTIONS SYNDICALES



Conjointement avec les Fédérations et les Syndicats locaux, les équipes des Unions Départementales se déplacent régulièrement dans les entreprises pour négocier les PAP, faire de nouvelles adhésions et créer des sections syndicales en vue d'améliorer chaque jour notre représentativité.



L'Union Régionale GRAND-EST,
une nouvelle dynamique au service des
adhérents,

Vous souhaitez vous former,

*Vous avez des compétences ou une appétence
pour un secteur d'activité,*

*Vous disposez de temps et désirez participer à la vie de
l'Union Départementale ou Locale,*

N'hésitez pas à contacter votre Union !



UR GRAND-EST

Merci pour votre attention !



facebook.com/urcfecgcest/



[@CFECGC_GrandEst](https://twitter.com/CFECGC_GrandEst)