

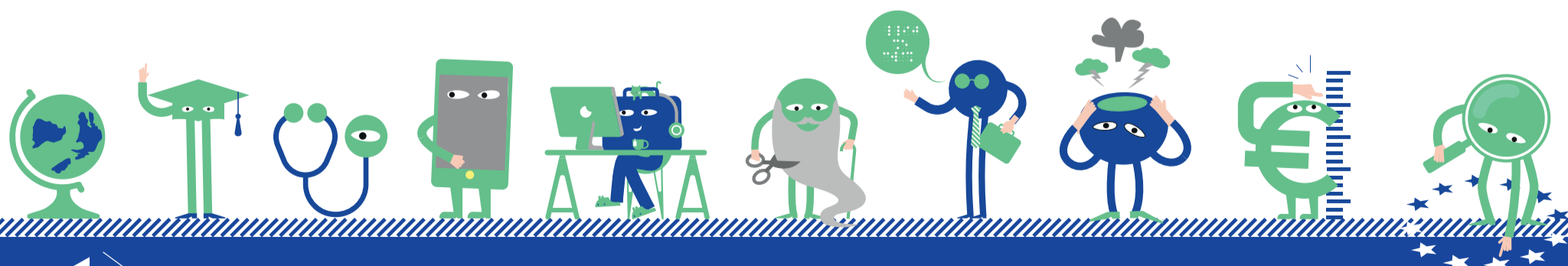


Venez échanger avec
les représentant(e)s
de la CFE-CGC



Stand
CFE-CGC
Hall 2

- ➔ **François Serpaud**
Secrétaire général de la Fédération Agro CFE-CGC
- ➔ **Jean-Marc Hyra**
Trésorier adjoint du Syndicat national des industries agroalimentaires (SNI2A)
- ➔ **Laurent Peix**
Président du Syndicat national du commerce de détail et de la distribution (SNCDD)
- ➔ **Thierry Faraut**
Président du Syndicat national d'encadrement du groupe Carrefour (SNEC)



Union régionale CFE-CGC Grand-Est
1 rue Sédillot - 67000 Strasbourg
www.facebook.com/urcfecgcest

www.cfecgc.org

